

## Biztonságosan a városban

### Gyalogosbarát és zöldebb közlekedési fejlesztések Tát központi csomópontjában

*Tát Város Önkormányzata a TOP\_PLUSZ-1.2.1-21-KO1-2022-00017 azonosítószámú, „Tát zöld-hálózat fejlesztési program II. ütem” című projekt keretében olyan fejlesztéseket valósít meg, amelyek biztonságosabbá, kényelmesebbé és élhetőbbé teszik a mindennapi közlekedést. A beavatkozások kiemelt célja a gyalogos és kerékpáros kapcsolatok javítása, különös tekintettel a Bajnai úti vasúti átjáró és a 10. sz. főút környezetére.*

### Miért fontos a fejlesztés?

A Bajnai út és a Bécsi út, vagyis a 10. sz. főút találkozási pontja Tát egyik legforgalmasabb és közlekedésbiztonsági szempontból legérzékenyebb pontja. A csomópont a városrészek közötti mindennapi közlekedés fontos helyszíne: sokan itt közelítik meg a buszmegállókat, a szolgáltatásokat, az intézményeket, illetve innen jutnak át Tát-Kertváros és az északi városrészek között.

A településszerkezetből adódóan ezen a szakaszon régóta jelentős gyalogos igény jelentkezik, ugyanakkor a biztonságos és szabályozott átkelési lehetőségek eddig korlátozottan álltak rendelkezésre. A 10. sz. főúton és a vasúti átjáró környezetében a gyalogosok számára különösen fontos, hogy ne kényszerüljenek bizonytalan, kitaposott vagy nehezen követhető útvonalak használatára.

A fejlesztés ezért közvetlenül a mindennapi biztonságot szolgálja. Az új, kijelölt gyalogos útvonal, a vasúti átvezetés, a gyalogos-átkelőhely és a korszerűbb megállóhelyi kapcsolat kiszámíthatóbbá teszi a közlekedést a gyalogosok, a kerékpárosok és a járművezetők számára is. A jól látható, szabványos kialakítás segíti a figyelmesebb járművezetői magatartást, a gyalogosok számára pedig egyértelművé teszi, hol és hogyan érdemes biztonságosan átkelni.

A beruházás különösen fontos a gyermekek, az idősek, a babakocsival közlekedők, valamint a mozgásukban korlátozott személyek szempontjából. Számukra a rövidebb, akadálymentesebb és jobban belátható gyalogos kapcsolat nemcsak kényelmi kérdés, hanem a biztonságos települési közlekedés alapfeltétele.

A fejlesztés célja mindezek alapján az, hogy a város központi és lakóövezeti részei között biztonságosabb, rendezettebb és zöldebb kapcsolat jöjjön létre. A beavatkozás hozzájárul ahhoz, hogy Tát élhetőbb település legyen, ahol a mindennapi közlekedés nemcsak gyorsabb és kényelmesebb, hanem kiszámíthatóbb és biztonságosabb is.

### A beruházás fő elemei:

- ▶ önállóan vezetett, térkőburkolatú gyalogos nyomvonal kialakítása Tát-Kertváros felől;
- ▶ biztonságos vasúti átvezetés létesítése a Bajnai úti átjáró környezetében;
- ▶ új kijelölt gyalogos-átkelőhely kialakítása a 10. sz. főúton;
- ▶ a buszmegállóhely áthelyezése és szabványosítása, új buszöböl kialakításával;
- ▶ gyalogos terelőkorlátok, közvilágítási elemek és utcabútorok telepítése;
- ▶ a környező park zöldfelületi megújítása őshonos fákkal és lombhullató cserjékkel.

## Vasúti gyalogos átvezetés

A tervezett vasúti gyalogos átvezetés a meglévő közúti átjáróval párhuzamosan, a MÁV-vonalon épül ki, 1,80 méter szélességben. Az átvezetés mindkét oldalán terelőkorlát létesül, a kialakítás pedig úgy készül, hogy kerékpárt tolvaj is használható legyen, miközben a szükséges beláthatóság mindkét irányban biztosított.

## Kijelölt gyalogos-átkelőhely

A 10. sz. főút 44+880 km szelvényében új, 4,50 méter széles kijelölt gyalogos-átkelőhely létesül, a főút tengelyében 3,00 méter széles, kiemelt szegéllyel határolt elválasztó szigettel. Az átkelőhöz mindkét oldalról 4,50 méter széles rávezető járdaszakaszok kapcsolódnak, a bal oldali meglévő járda felé pedig a szintkülönbség miatt lépcsős kapcsolat épül ki.

## A fejlesztés helyszíne

Az alábbi, jobb minőségű helyszínrajzok a jelenlegi állapotot és a tervezett fejlesztést mutatják be.

### Meglévő állapot:



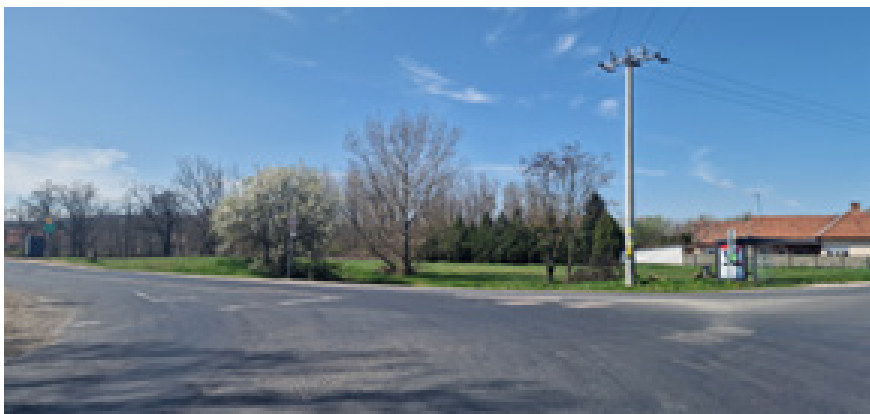
Meglévő állapot helyszínrajz – forrás: Új Irány Tájépítész Kft.

### Tervezett fejlesztés:

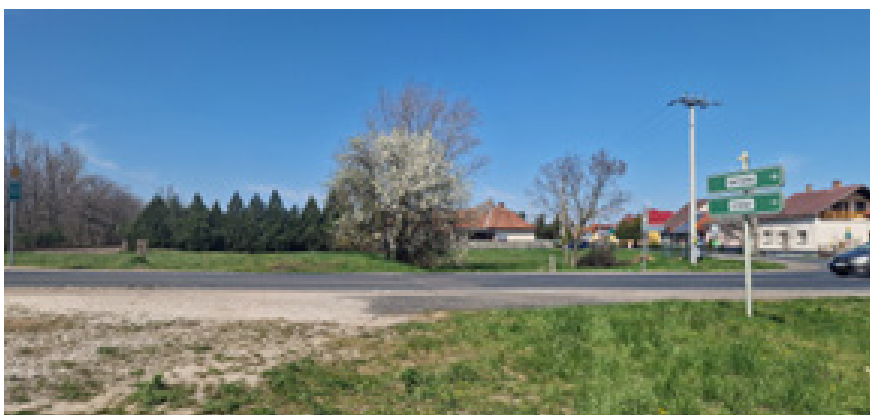


Tervezett fejlesztés helyszínrajz – forrás: Új Irány Tájépítész Kft.

A meglévő állapotot az alábbi helyszíni fotók is szemléltetik:



Meglévő állapot – helyszíni fotó 1.



Meglévő állapot – helyszíni fotó 2.

## **A biztonság közös felelősségünk!**

A beruházás nem csupán infrastrukturális fejlesztés: szemléletformáló üzenete is van. A biztonságos közlekedéshez a gyalogosok, kerékpárosok és járművezetők figyelmes, egymásra tekintettel lévő magatartása egyaránt szükséges.

### **Gyalogosként:**

- *Az úttestre lépés előtt mindig győződjünk meg az átkelés veszélytelenségéről!*
- *A kijelölt gyalogos-átkelőhelyet használjuk, ahol erre lehetőség van!*
- *Ne lépjünk váratlanul az úttestre, és kerüljük a járművezetőket megtévesztő magatartást!*
- *Átkeléskor a legrövidebb útvonalat válasszuk, az út tengelyére lehetőleg merőlegesen!*

### **Járművezetőként:**

- *A gyalogos-átkelőhelyet fokozott óvatossággal, mérsékelt sebességgel közelítsük meg!*
- *Biztosítsuk a gyalogosok elsőbbségét, és szükség esetén álljunk meg!*
- *Ne álljunk meg a gyalogos-átkelőhelyen vagy közvetlenül előtte!*
- *Különösen figyeljünk azokra a helyzetekre, amikor egy másik jármű takarhatja a gyalogost!*

## **Kulturáltan, együtt közlekedünk!**



Tát Város célja, hogy a közlekedési infrastruktúra fejlesztése mellett a helyi lakosság is aktív részesevé váljon a közlekedésbiztonság javításának. Az óvodásoknak és iskolásoknak szóló oktatóprogramok, mini KRESZ-pályák és közösségi rendezvények mind hozzájárulnak ahhoz, hogy a figyelmes, kulturált közlekedés a mindennapok részévé váljon.

**A projekt a Széchenyi Terv Plusz program keretében, az Európai Unió és a Magyar Állam támogatásával valósul meg. A cikk és a kapcsolódó szemléletformáló tartalom a TOP Plusz ályázat terhére kerül elszámolásra.**