

T Á J É K O Z T A T Ó

LÉGKONDITIONÁLÓ BERENDEZÉSEK KÜLTÉRI EGYSÉGEINEK ELHELYEZÉSÉRŐL



A városképi és műszaki előírások egyaránt szabályozzák, hogy a klímák kültéri egységét hová és hogyan lehet felszerelni!

A klímaegység kültéri elhelyezése minden esetben településképi bejelentés-köteles tevékenység, ezt az „engedélyt” az önkormányzatnál kell kezdeményezni!

A légkondicionáló berendezések kültéri egységeinek elhelyezésével kapcsolatos jogszabályi előírások:

Az országos településrendezési és építési követelményekről szóló 1997/253.(XII.20.) kormányrendelet 92. § (2) bekezdés szerint a **homlokzaton helyiségszellőztető vagy klimatizáló berendezést elhelyezni az épület külső megjelenésével összhangban, takartan, illetve építészeti eszközökkel megoldva akkor lehet**, ha a tervezett megoldás és a működés hatása

- a) az épület állékonyságát nem veszélyezteti, a homlokzatot nem károsítja,
- b) az épített környezet értékeinek védelmére vonatkozó (településképi, építészeti érték vagy műemlékvédelmi, továbbá táj- és természetvédelmi) érdeket nem sért,
- c) a kivezetés a környezetet bűz-, mérgező-, zaj-, rezgés- vagy más káros hatással nem szennyezi, az építmény rendeltetés szerinti használatát nem zavarja, ártalmas mértékű páralecsapódást nem okoz.”

Tát Város Önkormányzata Képviselő-testületének 11/2017.(XII.20.) önkormányzati rendelete 23-27.§-ai alapján:

„A településképi szempontból meghatározó területek művi elemekkel érintett részére vonatkozó egyedi építészeti követelmények:

Műszaki berendezések utcai homlokzaton történő elhelyezése látható módon nem megengedett.
A ház homlokzati rendjéhez illeszkedően épületszerkezettel takartan helyezhető el.

A klímaegység kültéri elhelyezése minden esetben településképi bejelentés-köteles tevékenység, ezt az „engedélyt” az önkormányzatnál kell kezdeményezni!

A településképi bejelentési eljárás kérelemre indul. Az eljárás díj és illetékmentes, az ügyintézési határidő 15 nap. A bejelentő a döntést postai úton kapja meg. Az eljárás során hozott döntésben foglaltak megszegése, illetve engedély nélkül végzett tevékenység esetén a Rendelet alapján a Polgármester településképi kötelezési eljárást folytat le. A településképi követelmények megszegése, illetve a településképi követelmények teljesítésének elmaradása esetén a kötelezett bírsággal sújtható.

Az elhelyezés néhány feltétele:

Oldalhatáron álló ház esetén az oldalhatárra helyezni szigorúan tilos.

A kültéri egység elhelyezése társasház esetén:

- a legfelső szinten lévő lakás esetén (erkély hiányában) a lapostetőre legyen elhelyezve,
- a lakáshoz tartozó erkélyen,
- társasház homlokzatán a közös képviselővel és a főépítésszel egyeztetett helyre legyen elhelyezve,
- egyéb esetben közterület felé látható módon nem megengedett, a ház homlokzati rendjéhez illeszkedően épületszerkezettel takartan helyezhető csak el.

Kondenzvíz elvezetése:

- lapostetőn, a lapostetőre lehet vezetni,
- erkélyen vagy gyűjteni kell, vagy be kell vezetni a lakás szennyvízelvezetőjébe,
- meglévő épület homlokzatán csak abban az esetben lehet kültéri egységet elhelyezni, amennyiben az elvezetés megoldható zárt rendszerben, úgy, hogy a homlokzati megjelenést nem sérti,
- **kondenzvíz közterületre történő kivezetése baleset-védelmi szempontból nem megengedett!**
- homlokzat felújítás előtt a hőszigetelés rendszerében a kondenzvíz elvezetést minden lakásra ki kell építeni egy függőleges vonalra szervezve.

Szükséges dokumentumok, melléletek:

Kérelem:

- a) a bejelentő nevét,
- b) a bejelentő lakcímét, szervezet esetén székhelyét,
- c) a folytatni kívánt építési tevékenység megjelölését,
- d) a tervezett építési tevékenység helyét, a telek helyrajzi számát és
- e) az építési tevékenység elvégzése, elhelyezésének tervezett időtartamát.

****Dokumentáció:**

- homlokzati fotó a jelenlegi állapotról
- homlokzati kép, melyen jelölve van a tervezett elhelyezés és annak módoszata
- társasház esetén az épülethomlokzat távolabbi fotója, melyen jelölve van a tervezett elhelyezés - továbbá a társasházi közgyűlés hozzájáruló nyilatkozata

További információ kérhető Lux Éva főépítészől
telefon: +36 33 514-510.
e-mail: foepitesz@tat.hu

HOGYAN HELYEZZÜK EL AZ ÉPÜLETEINK HOMLOKZATÁN A KÜLTÉRI EGYSÉGEINKET, HOGY NE VESZÉLYEZTESSÉK ÉPÜLETSZERZETÜNKET ÉS VÁROSKÉPÜNKET.

Társasházak esetében:

- lehetőleg lapostetőre legyen elhelyezve,



- előny: - egyszerű karbantartás,
- nem szükséges homlokzati burkoló elem,
- felső szinti lakásoknak rövid vezetékút,
- kondenzvizet nem kell külön elvezetni,
- hátrány: - alsóbb szinti lakásoknak hosszú vezetékút

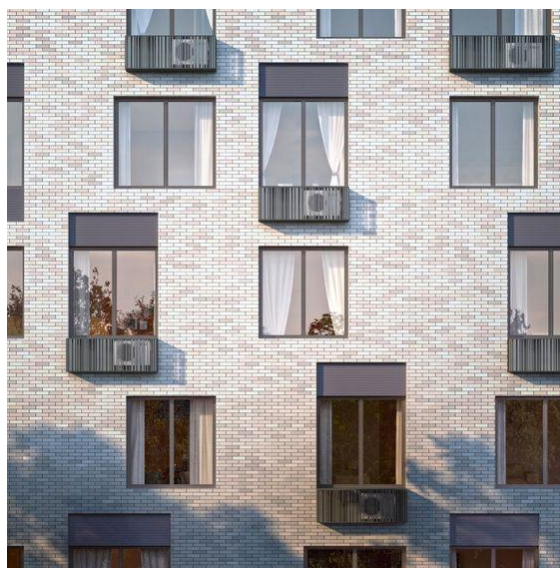
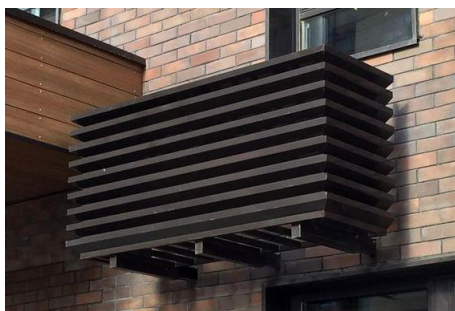
- teraszon a közterületről takart módon kell elhelyezni,



- előny: - egyszerű karbantartás,
- nem feltétlenül szükséges homlokzati burkoló elem,
de ha teszünk otthonossá varázsolhatjuk teraszunkat,
- minden lakásnál rövid vezetékút
- hátrány: - helyet vesz el, de kialakítható pakolófelületnek

- amennyiben az előzőekre nincsen lehetőség, az ablak alatt szintenként ugyanazon a helyen, a homlokzaton egy vonalban lehet elhelyezni, építészetiileg takart módon.

Légkondicionáló berendezések kültéri egységeinek elhelyezésének jó példái:



Köszönettel:

Turi Lajos
Tát Város Polgármestere

Lux Éva
Tát Város Főépítésze