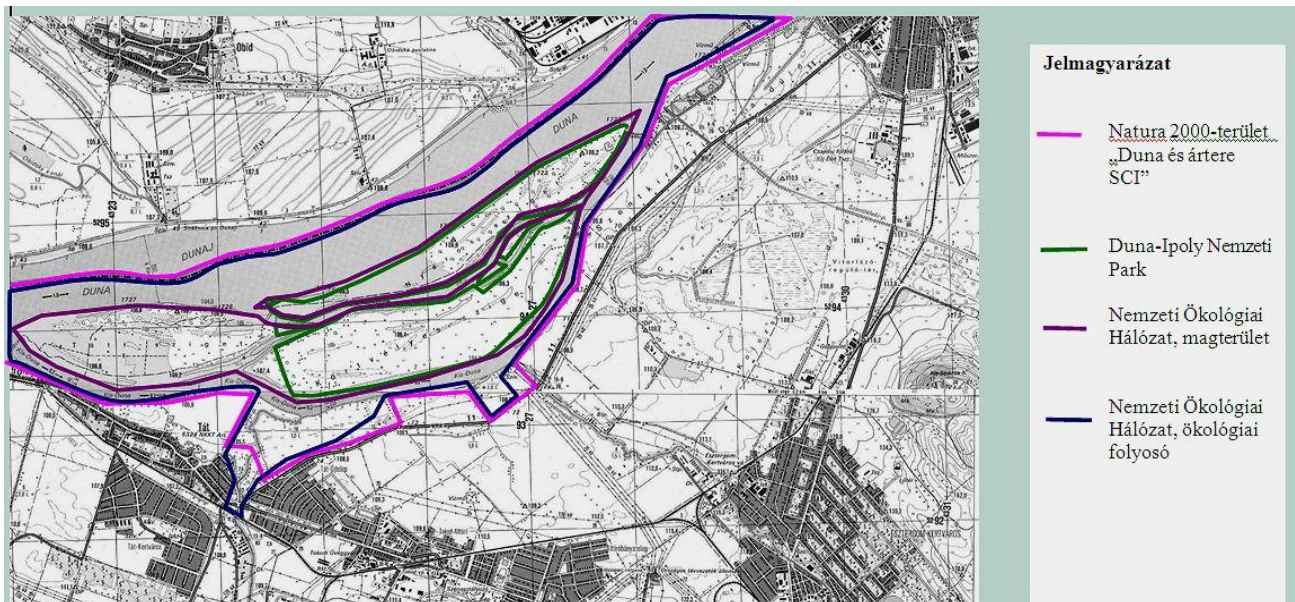
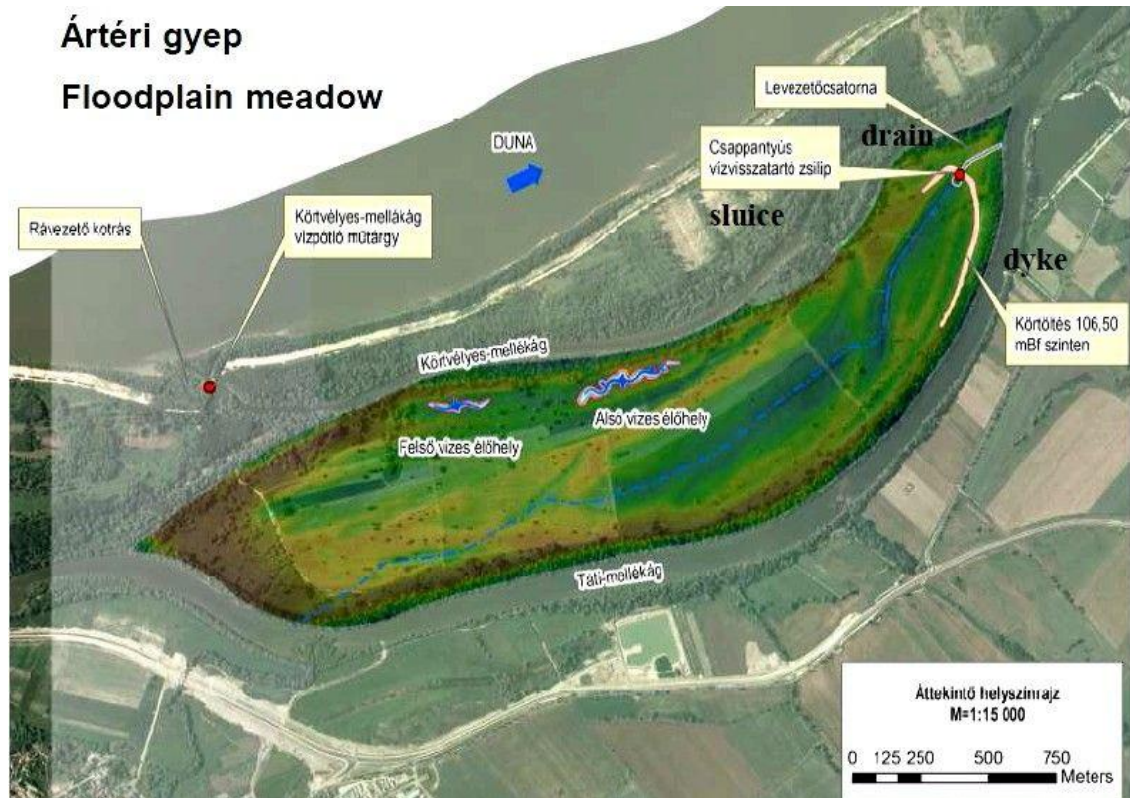




A Táti-szigetek (Google)



A szigetek természetvédelmi határai (Bodrogai Ferenc)



A vizes élőhely rekonstrukciós terve (DINP)



A Csutri-ág az 1960-as években szárazság idején



A betemetett Csutri-ág az 1990-es években

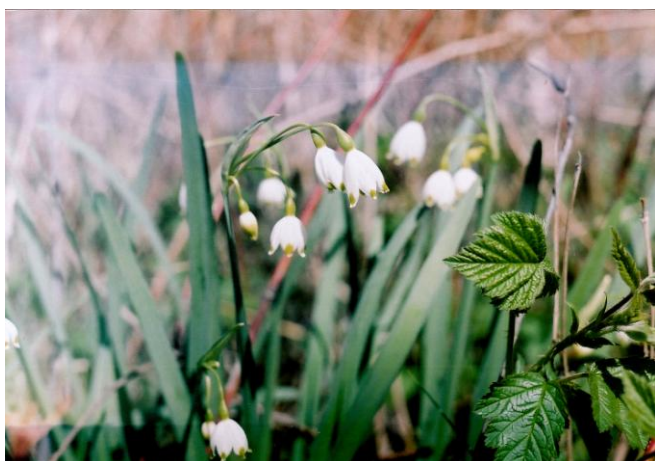
Védett növények a Táti-szigeteken



Réli iszalag



Kornis tárnics



Nyári tőzike



Vitéz kosbor